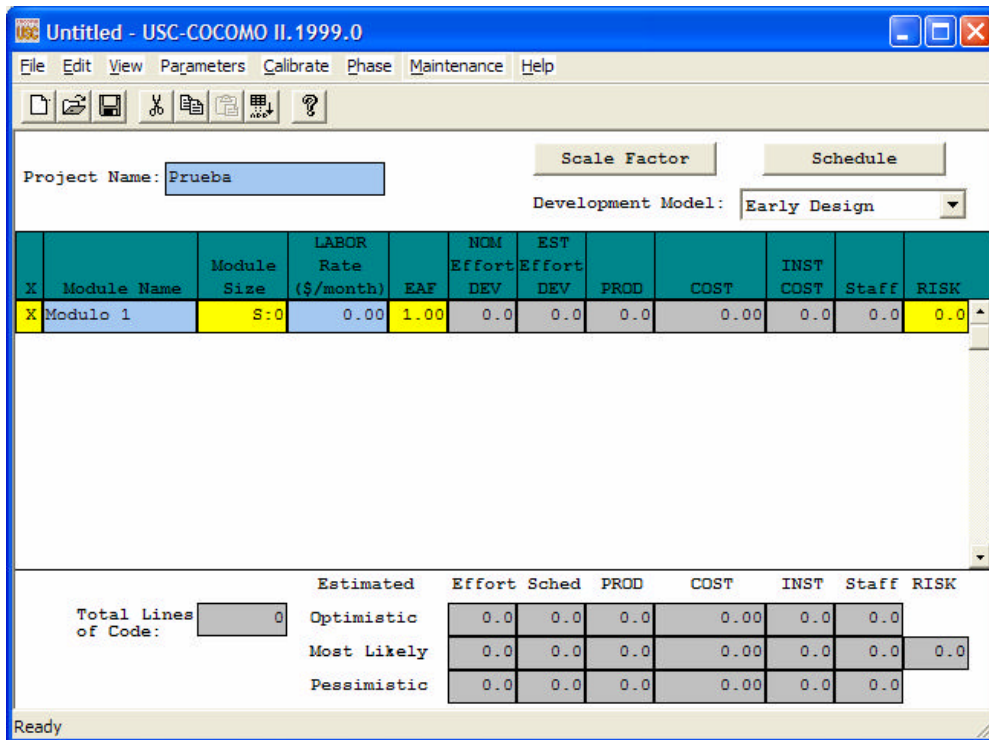


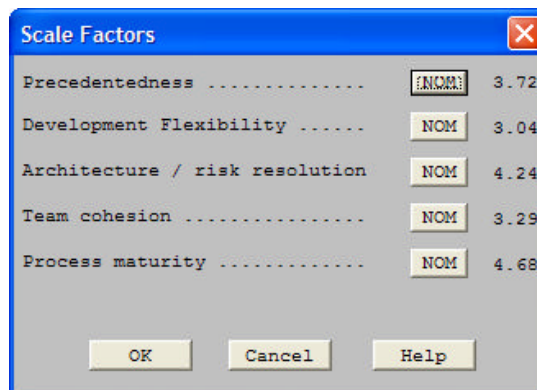
INSTRUCTIVO BASICO PARA EL USO DE COCOMO TOOL



Ingrese el nombre del proyecto en la opción Project Name.

En la opción Development Model: Si posee información detallada sobre la arquitectura del sistema, utilice la opción PostArchitecture. En otro caso utilice la opción Early Design.

La herramienta asume por defecto factores de ajuste nominales para su proyecto. Si desea modificarlos, acceda a la opción Scale Factor y haga las modificaciones en base a su proyecto y al manual de referencia, aunque en la mayoría de los casos son apropiados los valores nominales.



No utilice la opción Schedule pues la misma no se aplica para este tipo de estimaciones. Deje la misma en su valor nominal.

Ingreso a continuación las partes del proyecto que se desarrollarán en diferentes lenguajes, agregando líneas a la grilla, mediante la opción del menú Edit – Add Module.

En cada línea complete:

El nombre del módulo

El tamaño. Para ello haga doble click en la columna: Module Size.

En la ventana que se despliega seleccione la opción de Puntos Función y seleccione el lenguaje correspondiente de la lista. Si no estuviera el lenguaje que va a utilizar, seleccione el más similar.

Complete la cantidad de elementos de cada item para cada una de las complejidades Alta, Media y Baja.

Function Type	# of Function Points			SubTotal
	Low	Average	High	
Inputs	0	0	0	0
Outputs	0	0	0	0
Files	0	0	0	0
Interfaces	0	0	0	0
Queries	0	0	0	0
Total Unadjusted Function Points				0
Equivalent Total in SLOC				0

En la columna EAF se asumen valores nominales para el cálculo. Si hace doble clic sobre el mismo accede a la ventana que le permite modificarlos de acuerdo a su proyecto. Si fuere necesario, realice las modificaciones correspondientes según el

manual del método, aunque para la mayoría de los casos, es posible hacerlo con los valores nominales.

base + incr % = rating

	RCPX	RUSE	PDIF	PERS	PREX	FCIL	USR1	USR2
base	NOM	NOM	NOM	NOM	NOM	NOM	NOM	NOM
Incr%	0%	0%	0%	0%	0%	0%	0%	0%

EAF is also affected by Schedule

EAF: 1.00

OK Cancel Help

Para la versión Early Design

base + Incr % = rating

Product:	RELY	DATA	DOCU	CPLX	RUSE	
base	NOM	NOM	NOM	NOM	NOM	
Incr%	0%	0%	0%	0%	0%	
Platform:	TIME	STOR	PVOL			
base	NOM	NOM	NOM			
Incr%	0%	0%	0%			
Personnel:	ACAP	AEXP	PCAP	PEXP	LTEX	PCON
base	NOM	NOM	NOM	NOM	NOM	NOM
Incr%	0%	0%	0%	0%	0%	0%
Project:	TOOL	SITE				
base	NOM	NOM				
Incr%	0%	0%				
User:	USR1	USR2				
base	NOM	NOM				
Incr%	0%	0%				

EAF is also affected by Schedule

EAF: 1.00

OK Cancel Help

Para la versión Post Architecture

Repita lo mismo para todos los lenguajes del proyecto.

Finalmente, obtendrá entre otros datos, el esfuerzo total estimado para el proyecto medido en personas/mes, en la columna Effort al pie de la ventana principal, mientras que en la columna Sched encontrará la duración estimada en meses.

Multiplique la columna Effort por 160 para convertir el esfuerzo de meses hombre a horas hombre.

Luego de finalizar, utilizando la opción File – Save salve su proyecto en formato .est, el cual luego podrá volver a recuperarse desde la herramienta utilizando la opción File – Open.